



Foto Gmd. Adelshofen R.Bals



Foto Gmd. Adelshofen R.Bals



# Vorstellung und Verabschiedung unter ungewohnten Bedingungen Feierlichkeit zum Ein- und Ausstand verschoben

## Gemeinderat Adelshofen seit Mai 2020

zweite Reihe von links, Wolfgang Weigl, Matthias Stangl, Heinz-Josef Schmitz, Robert Hartl, Frank Bischoff, Christine Steber, Johannes Dittert  
erste Reihe von links, Alexandra Kral, Margit Pesch, Robert Bals, Stefan Heitler, Petra Schäfer, Silvia Eschert





Rückblick - Gemeinderat – Verabschiedungen und Ehrungen - Bürgermeister und Gemeinderäte



Foto Gmd. Adelshofen W.Weigl



Rückblick - Gemeinderat – Verabschiedungen und Ehrungen - Bürgermeister und Gemeinderäte



Foto FFB Tagblatt Merkur

Gemeinderat Adelshofen Verabschiedung Mai 2020

Robert Bals BGM, Thomas Schöpf, Rosmarie Siebenhüter, Johann Gistel, Georg Kleefeld, Johann Hintersberger



Rückblick - Feuerwehren – Kommandantentag in Adelshofen



Foto Gmd. Adelshofen R.Bals



Foto Gmd. Adelshofen R.Bals



Rückblick - Feuerwehren – Leistungsabzeichen und Gemeinschaftsübung

Foto Gmd. Adelshofen FW Luttenwang



Foto Gmd. Adelshofen FW Adelshofen R.Bals



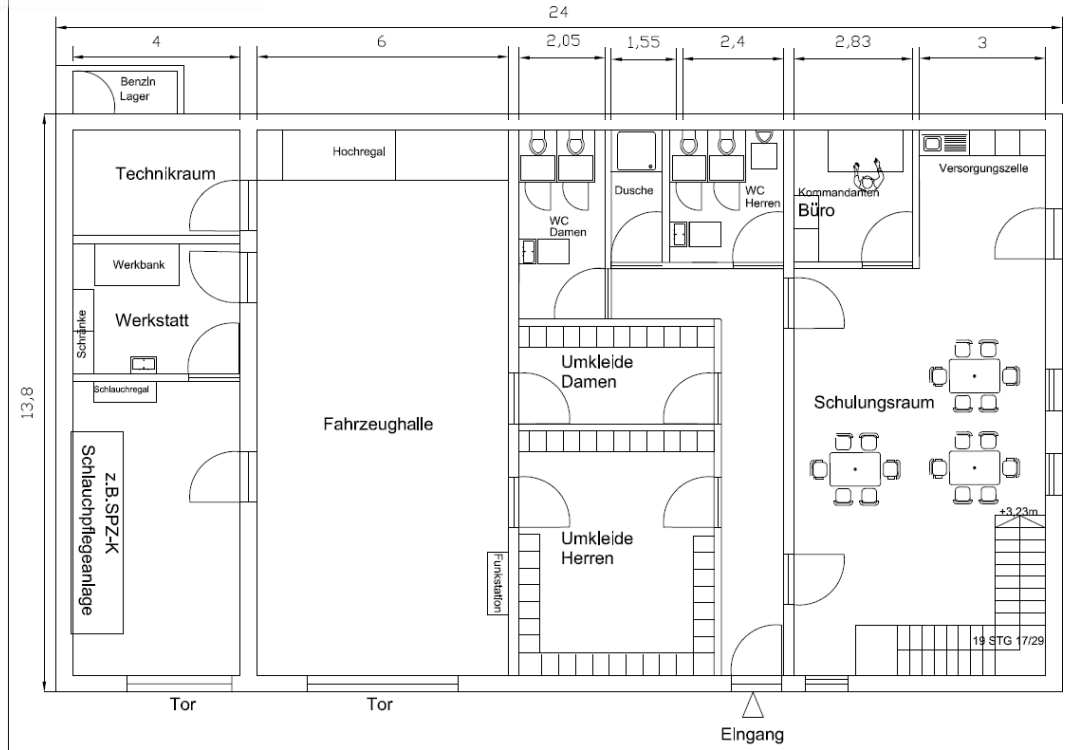
Foto Gmd. Adelshofen FW Nassenhausen



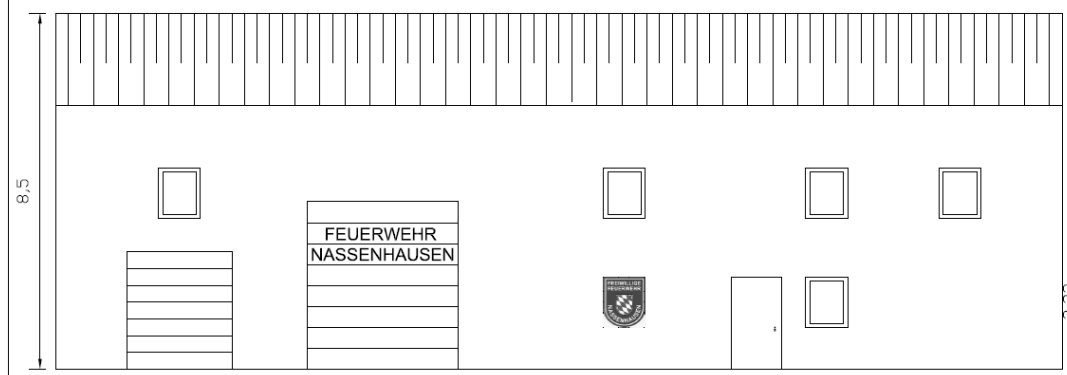
Foto Gmd. Adelshofen FW Adelshofen R.Bals



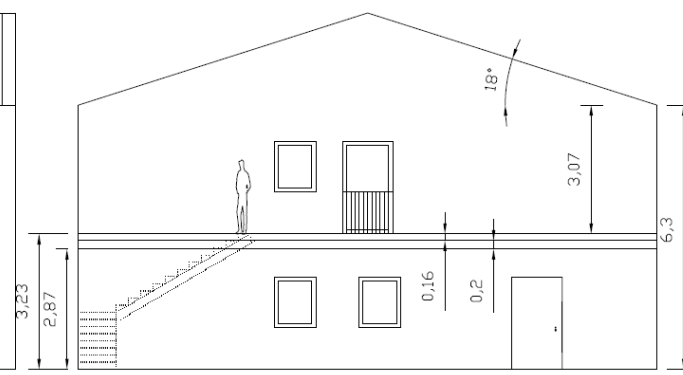
Skizze Gemeinde Adelshofen



ANSICHT WEST



ANSICHT SÜD





- |    |                 |                |
|----|-----------------|----------------|
| 1. | Stangl Matthias | 25 Dienstjahre |
| 2. | Böck Wolfgang   | 25 Dienstjahre |
| 3. | Eibl Sebastian  | 25 Dienstjahre |
| 4. | Blank Michael   | 25 Dienstjahre |
| 5. | Stangl Florian  | 25 Dienstjahre |
| 6. | Klass Josef     | 25 Dienstjahre |
| 7. | Scheiel Hubert  | 40 Dienstjahre |



Rückblick - Baumaßnahmen – Straßenbau „Am Mitterholz“

Foto Gmd. Adelshofen R.Bals, Agrardrohne Schäfer



Foto Gmd. Adelshofen R.Bals, Agrardrohne Schäfer





Rückblick - Baumaßnahmen – Bachstraße Brücke und Straße

Foto Gmd. Adelshofen R.Bals, Agrardrohne Schäfer



Foto Gmd. Adelshofen R.Bals, Agrardrohne Schäfer





Baumaßnahmen – Baugebiet „Am Lichtenberg“

Foto Gmd. Adelshofen R.Bals



Foto Gmd. Adelshofen R.Bals





Baumaßnahmen – Baugebiet „Am Garefeld“

Foto Gmd. Adelshofen M.Pesch



Foto Gmd. Adelshofen M.Pesch

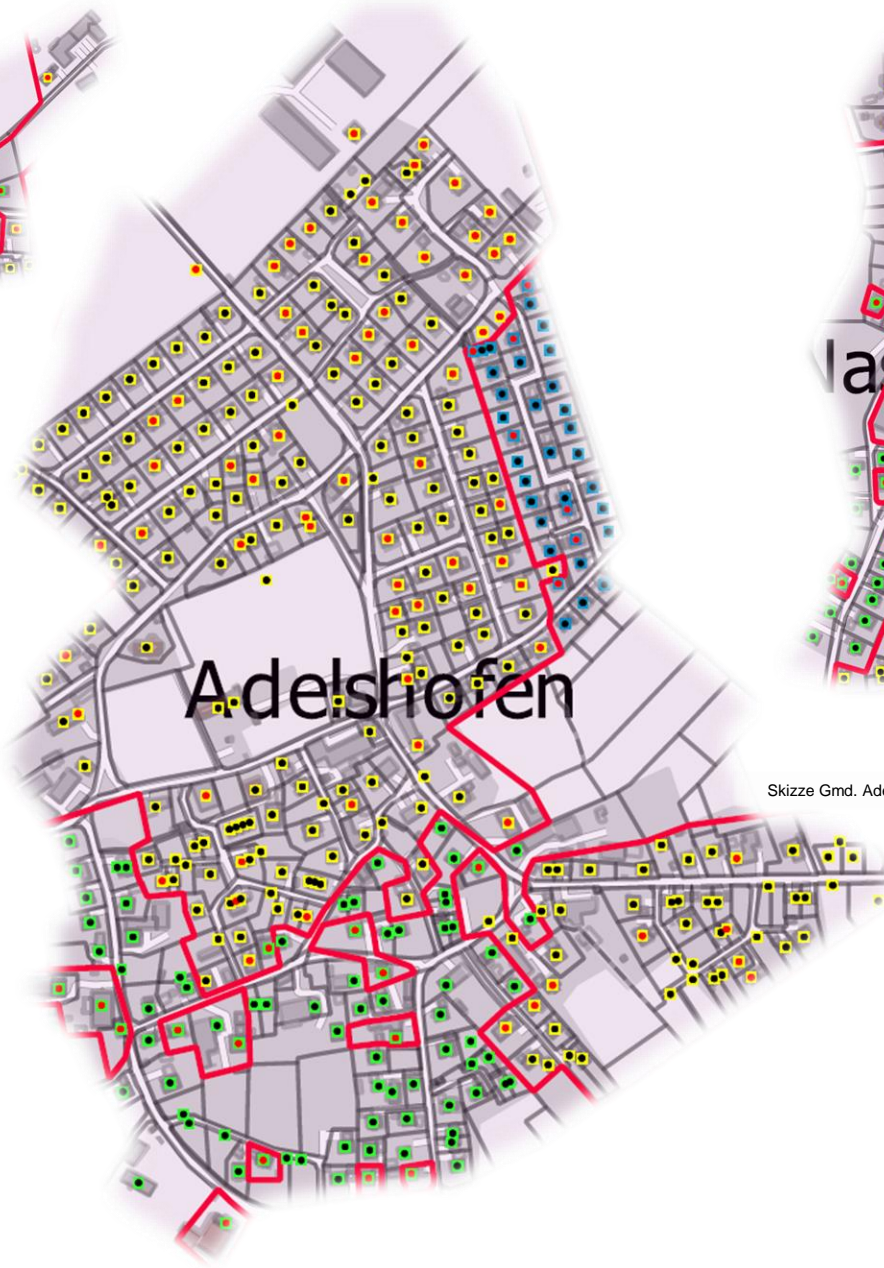


Foto Gmd. Adelshofen R.Bals





Infrastruktur – Breitbandausbau Glasfaser



Tx Kommunalgebiet

Tx vorläufige Erschließungsgebiete

aktuelle Bandbreite

>= 1000

500 - 999.99

100 - 499.99

30 - 99.99

< 30

alle anderen

Nutzung

Gewerblich

Privat

unbekannt

Skizze Gmd. Adelshofen







Baumaßnahmen - Straßenbau - Ortsdurchfahrt Adelshofen

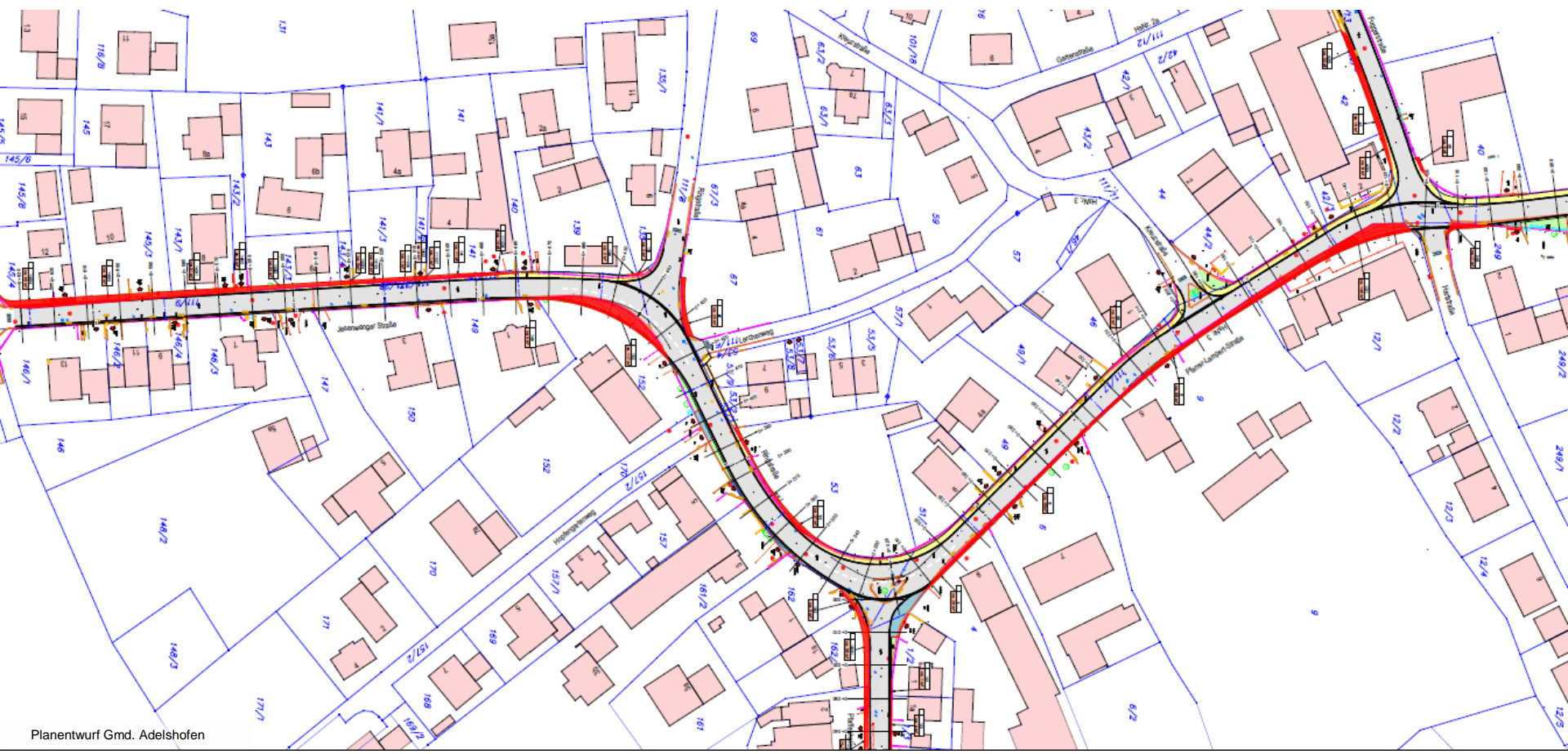
Planentwurf Gmd. Adelshofen



Planentwurf Gmd. Adelshofen



Baumaßnahmen - Straßenbau - Ortsdurchfahrt Adelshofen





Baumaßnahmen - Mariendenkmal



Foto Gmd. Adelshofen R.Bals



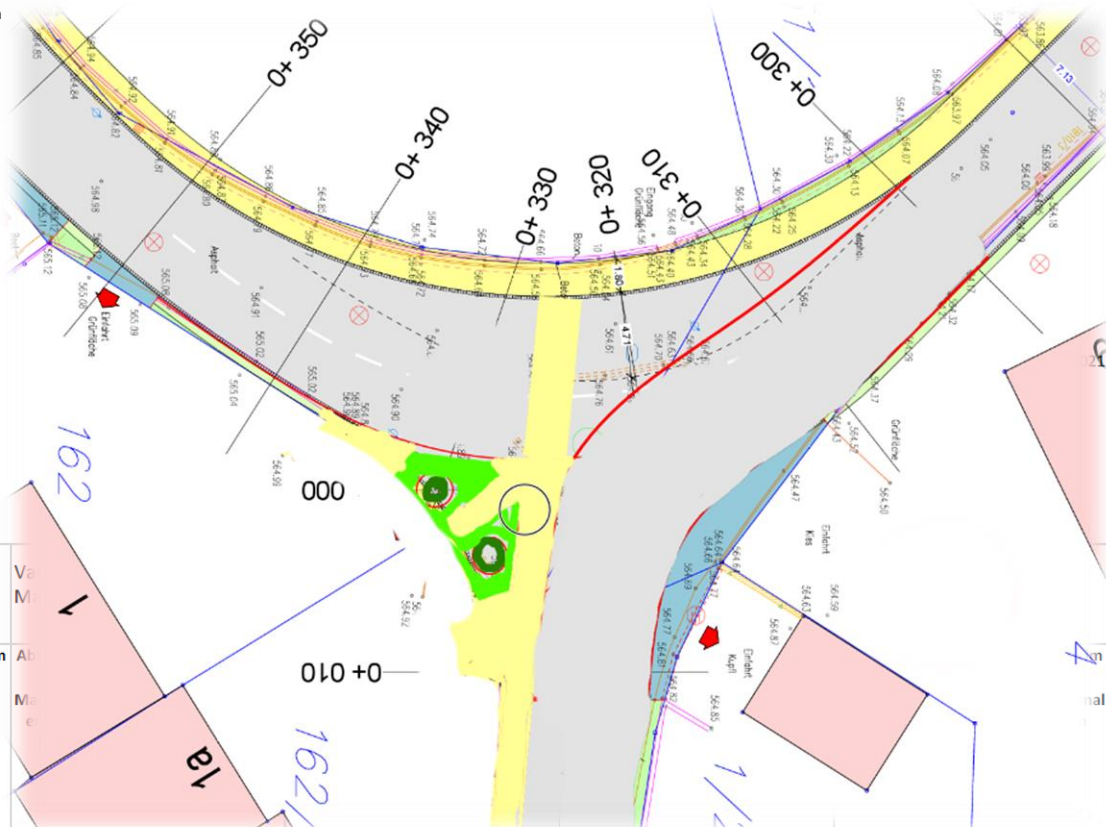
Foto Gmd. Adelshofen R.Bals

Foto Gmd. Adelshofen R.Bals



### Baumaßnahmen – Kreuzungsbereich Mariendenkmal

Planentwurf Gmd. Adelshofen



Kreuzungsbereich Mariendenkmal

Variantenmatrix:

<b>Variante:</b>	Variante 0 Ist-Zustand	Variante 1 ohne Mariendenkmal	Variante 2 mit Mariendenkmal	Variante 3 mit Mariendenkmal	Variante 4 mit Mariendenkmal	Variante 5 mit Mariendenkmal
<b>Verkehrssituation:</b>	Gefährlicher Kurvenbereich, gefährliche Ausfahrtssituation, kein Schutz für Fußgänger, Mariendenkmal ist nicht zugänglich und von allen Seiten der Witterung und Verkehrsbelastung ausgesetzt.	Abknickende Vorfahrt, Einfahrten im Kurvenbereich verbessert, Mariendenkmal aus überplanten Gebiet entfernt.	Abknickende Vorfahrt, Einfahrten im Kurvenbereich verbessert, Mariendenkmal aus überplanten Gebiet entfernt.	Abknickende Vorfahrt, Einfahrten im Kurvenbereich verbessert, Mariendenkmal aus überplanten Gebiet entfernt.	Abknickende Vorfahrt, Einfahrten im Kurvenbereich verbessert, Mariendenkmal aus überplanten Gebiet entfernt.	Abknickende Vorfahrt, Einfahrten im Kurvenbereich verbessert, Mariendenkmal aus überplanten Gebiet entfernt.
<b>Verkehrsbeziehung:</b>	Hauptfahrrichtung Pfaffenhofen	Hauptfahrrichtung Jesenwang	Hauptfahrrichtung Jesenwang	Hauptfahrrichtung Pfaffenhofen	Hauptfahrrichtung Pfaffenhofen	Hauptfahrrichtung Pfaffenhofen und Jesenwang möglich
<b>Grunderwerb:</b>	kein Grunderwerb	100 m <sup>2</sup>	290 m <sup>2</sup>	145 m <sup>2</sup>	150 m <sup>2</sup>	230 m <sup>2</sup>
<b>zu überplanender Kreuzungsbereich</b>	(1.160 m <sup>2</sup> )	1.320 m <sup>2</sup>	1.490 m <sup>2</sup>	1.360 m <sup>2</sup>	1.360 m <sup>2</sup>	1.450 m <sup>2</sup>
<b>Gebahn:</b>	keine Gebahn vorhanden bzw. Gebahn nicht möglich	Gebahn durchgehend im Bereich OD und Südseite Pfaffenhofener Str.	Gebahn durchgehend im Bereich OD und Nordseite Pfaffenhofener Str.	Gebahn durchgehend im Bereich OD und Südseite Pfaffenhofener Str.	Gebahn durchgehend im Bereich OD und Nordseite Pfaffenhofener Str.	Gebahn durchgehend im Bereich OD und Nordseite Pfaffenhofener Str.



Baumaßnahmen - Erweiterung Kinderhaus



Foto Gmd. Adelshofen R.Bals



Foto Gmd. Adelshofen R.Bals



Foto Gmd. Adelshofen Kinderhaus St. Michael



### Baumaßnahmen - Erweiterung Kinderhaus

Foto Gmd. Adelshofen R.Bals



Foto Gmd. Adelshofen R.Bals



Foto Gmd. Adelshofen R.Bals



# Baumaßnahmen - Erweiterung Kläranlage



Foto AZV Obere Maisach R.Bals



Foto AZV Obere Maisach R.Bals



Foto AZV Obere Maisach R.Bals



Foto AZV Obere Maisach R.Bals



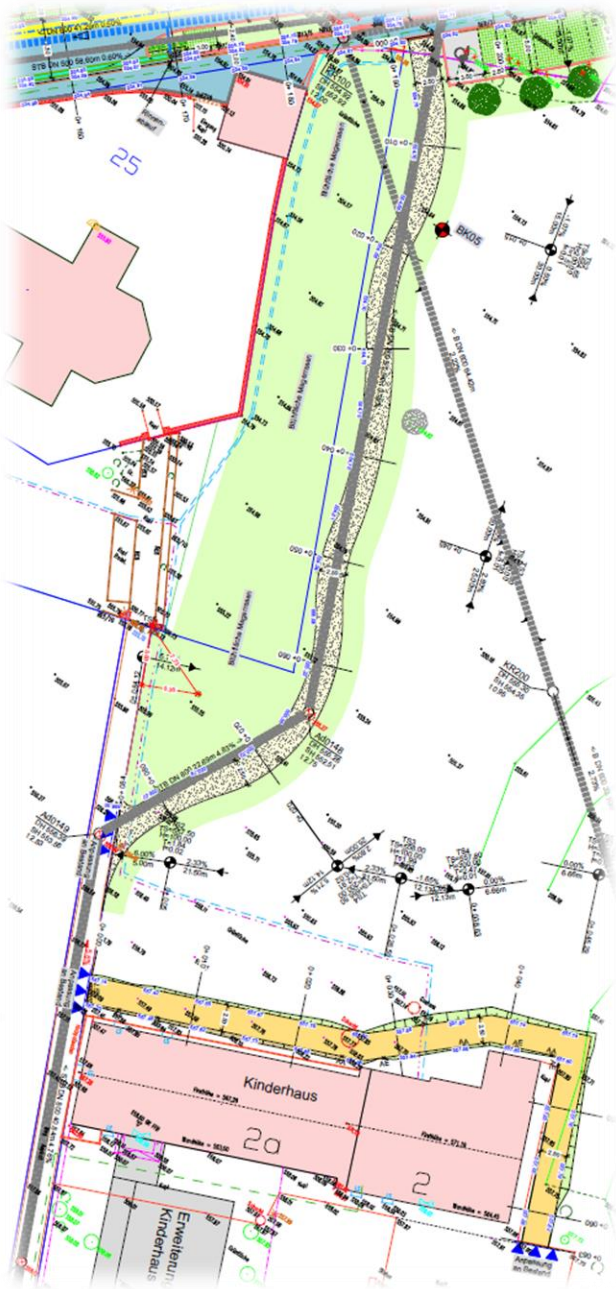
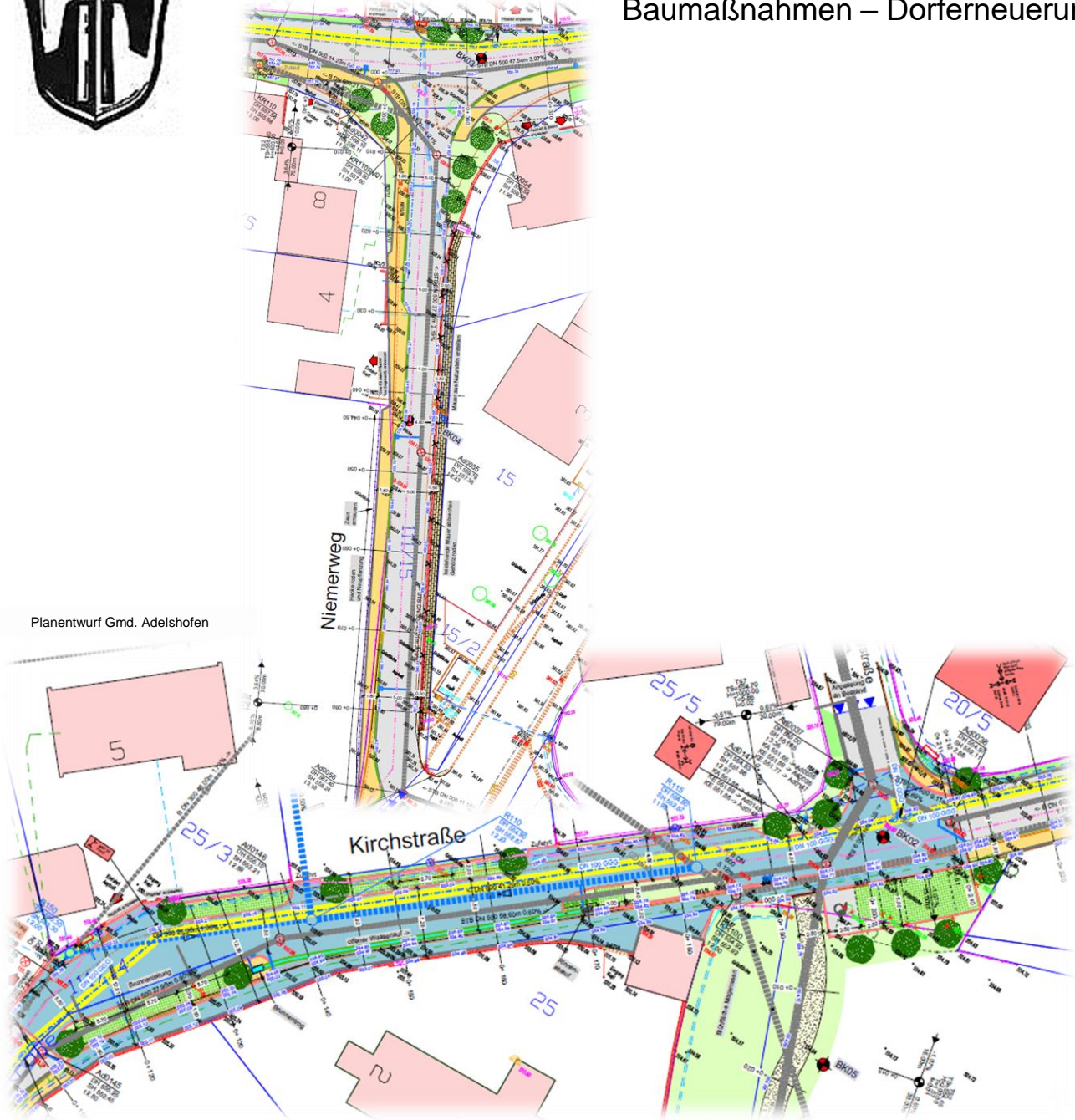
Baumaßnahmen – Dorferneuerung Adelshofen Mitte „Kirchstraße“





Baumaßnahmen – Dorferneuerung Adelshofen Mitte „Kirchstraße“

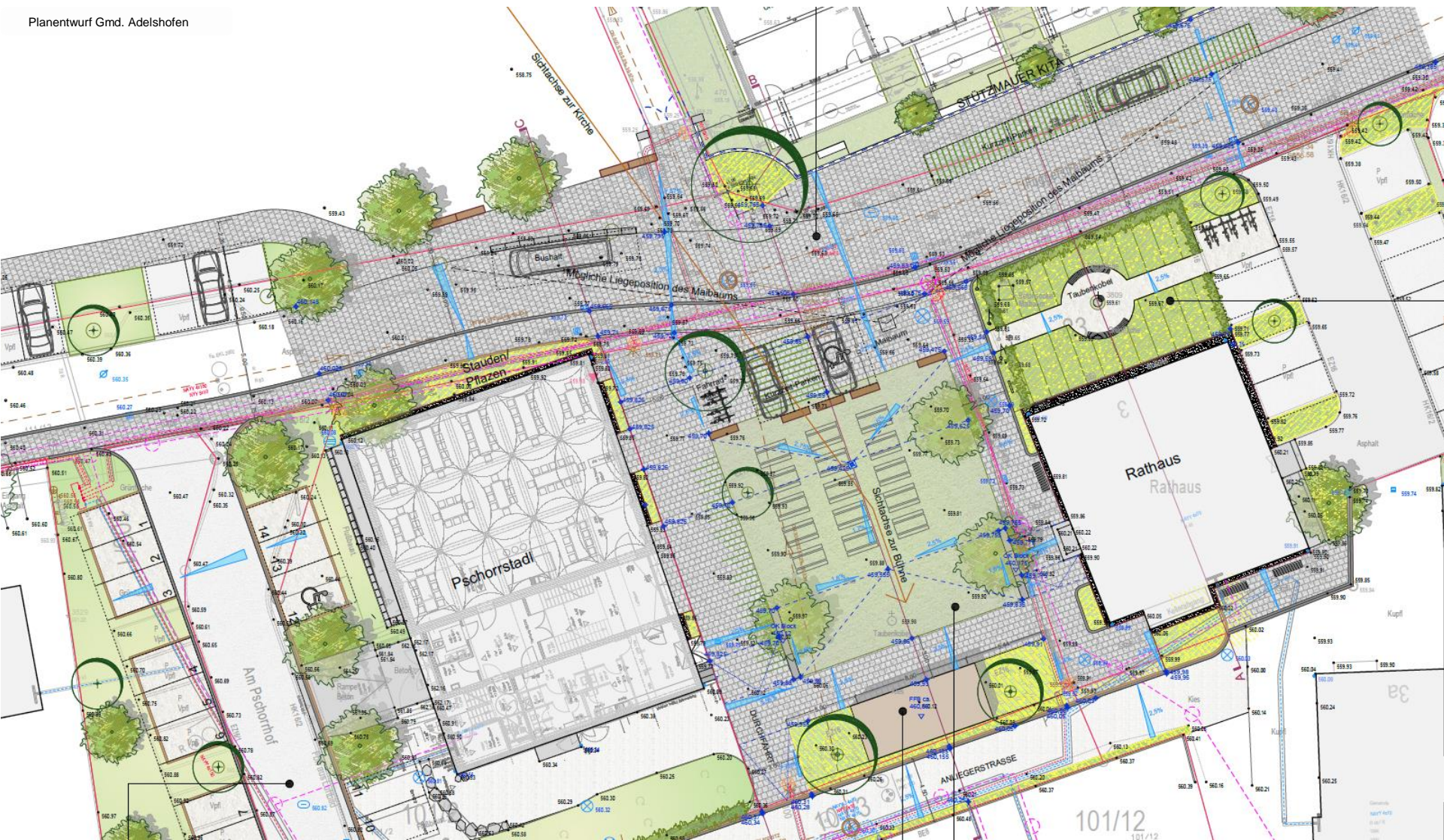
Planentwurf Gmd. Adelshofen





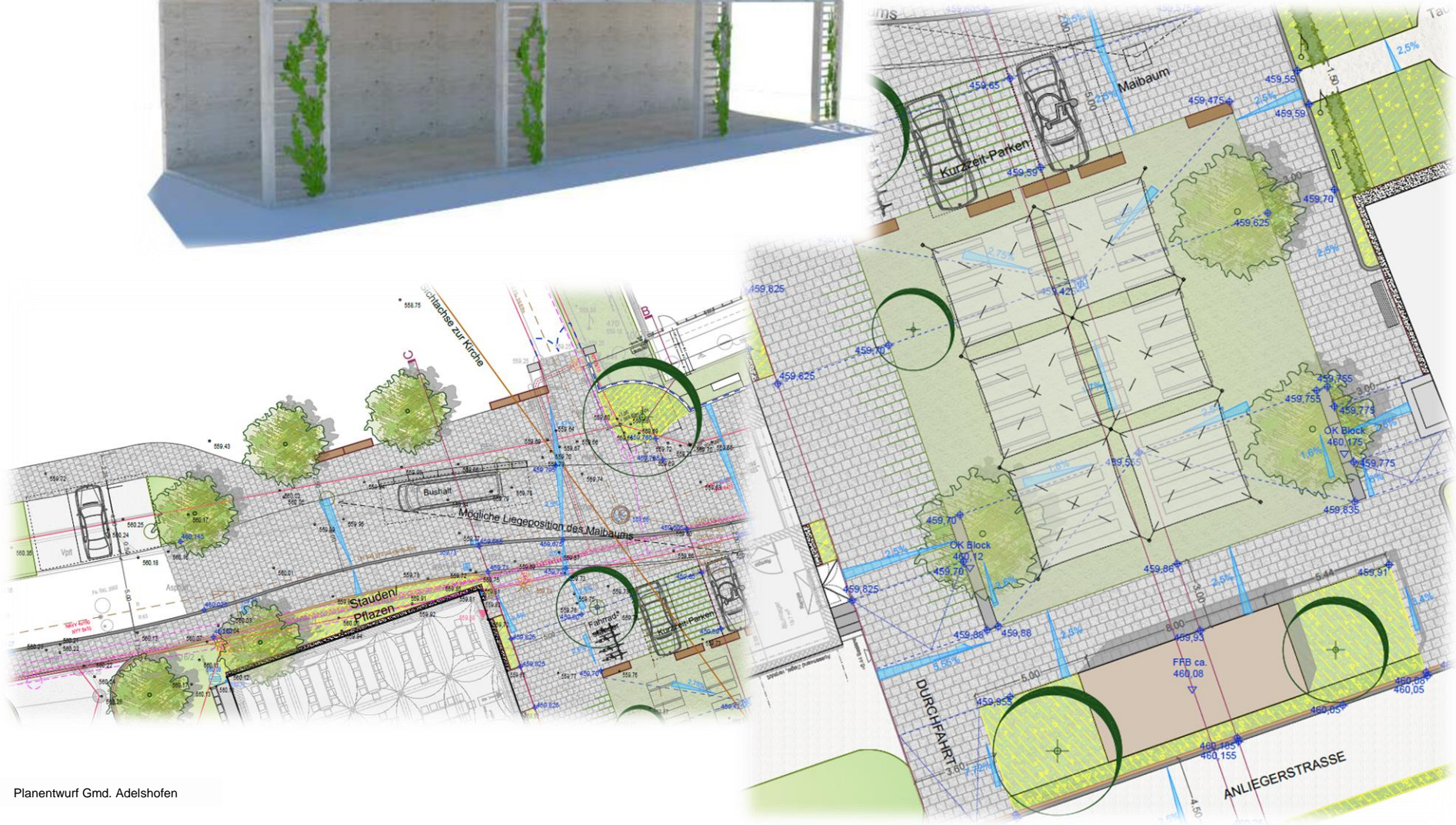
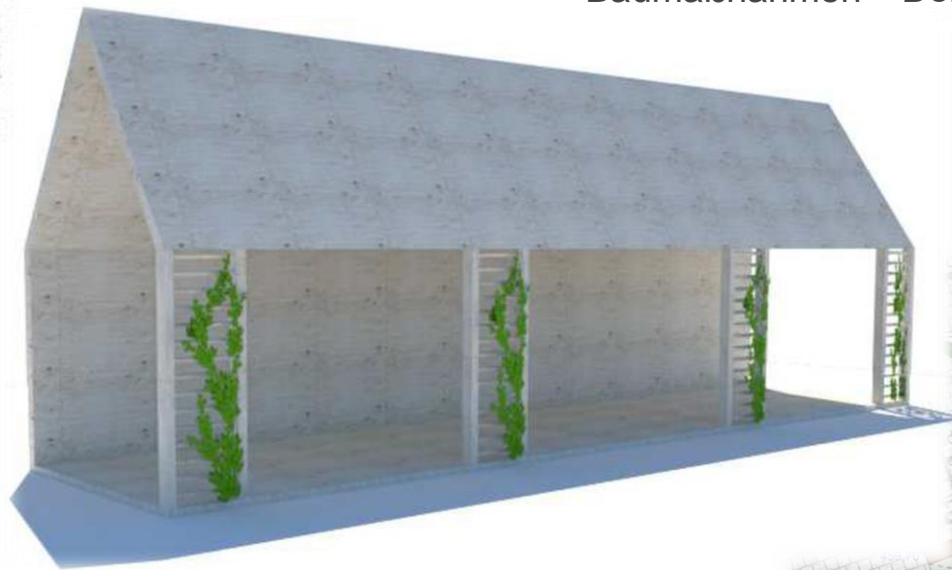
Baumaßnahmen – Dorferneuerung Adelshofen Mitte „Dorfplatz“

Planentwurf Gmd. Adelshofen





Baumaßnahmen – Dorferneuerung Adelshofen Mitte „Dorfplatz“





Baumaßnahmen – Dorferneuerung Adelshofen Mitte „Dorfweiher“

Foto Gmd. Adelshofen R.Bals



Skizze Gmd. Adelshofen F.Bischoff



Foto Gmd. Adelshofen R.Bals



Foto Gmd. Adelshofen W.Weigl



Foto Gmd. Adelshofen R.Bals



### Baumaßnahmen – Wärmenetz Nassenhausen



Foto Gmd. Adelshofen R.Bals



Foto Gmd. Adelshofen R.Bals



Foto Gmd. Adelshofen R.Bals



Baumaßnahmen – Wärmenetz Adelshofen



Foto Gmd. Adelshofen R.Bals, Agrardrohne Schäfer



Foto Gmd. Adelshofen R.Bals, Agrardrohne Schäfer



Foto Gmd. Adelshofen R.Bals



Foto Sportverein, Feuerwehr, Burschenverein Adelshofen



Foto Gmd. Adelshofen



Pflanzaktionen – Nassenhausen Linde an der Kirche

Foto Gmd. Adelshofen R.Bals



Foto Gmd. Adelshofen R.Bals



# Pflanzaktionen - Adelshofen – Bürgerstiftung - Baum des Jahres - Buche an der Kirche

Foto Gmd. Adelshofen R.Bals



Foto Gmd. Adelshofen R.Bals

Foto Mühner Merkur C. Voxbrunner



Pflanzaktionen – Blühflächen

Foto Gmd. Adelshofen J. Dittert



Foto Gmd. Adelshofen M. Pesch



Pflanz und Grabaktionenaktionen für und gegen Natur – Spielplätze und Biber

Foto Gmd. Adelshofen R.Bals



Foto Gmd. Adelshofen R.Bals

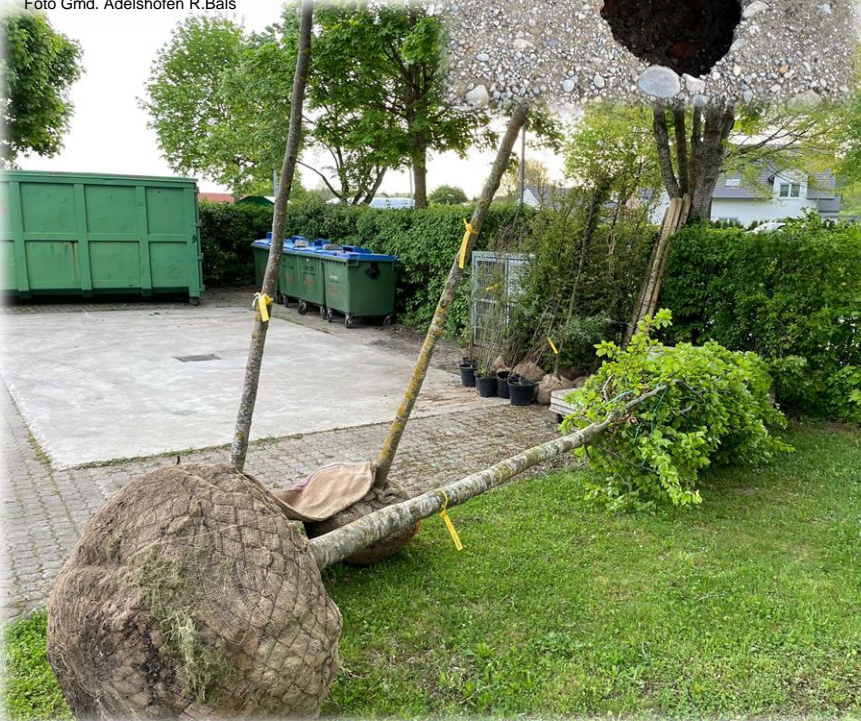


Foto Gmd. Adelshofen R.Bals



Foto Gmd. Adelshofen R.Bals



Foto Gmd. Adelshofen R.Bals



Foto Gmd. Adelshofen R.Bals



Personal - Gemeinde - Betriebsausflug



Foto Gmd. Adelshofen W.Weigl



Foto Gmd. Adelshofen W.Weigl



Foto Gmd. Adelshofen W.Weigl



Personal - Gemeinde - Betriebsausflug



Foto Gmd. Adelshofen R.Bals



Foto Gmd. Adelshofen R.Bals



Personal – Verwaltungsgemeinschaft Betriebsausflug

Foto Gmd. Adelshofen R.Bals



Foto Gmd. Adelshofen R.Bals



Flüchtlingsunterbringung – Mehrzweckhalle und Kloster



Foto Gmd. Adelshofen R.Bals



Foto Helferkreis Adelshofen



Foto OGV Adelshofen



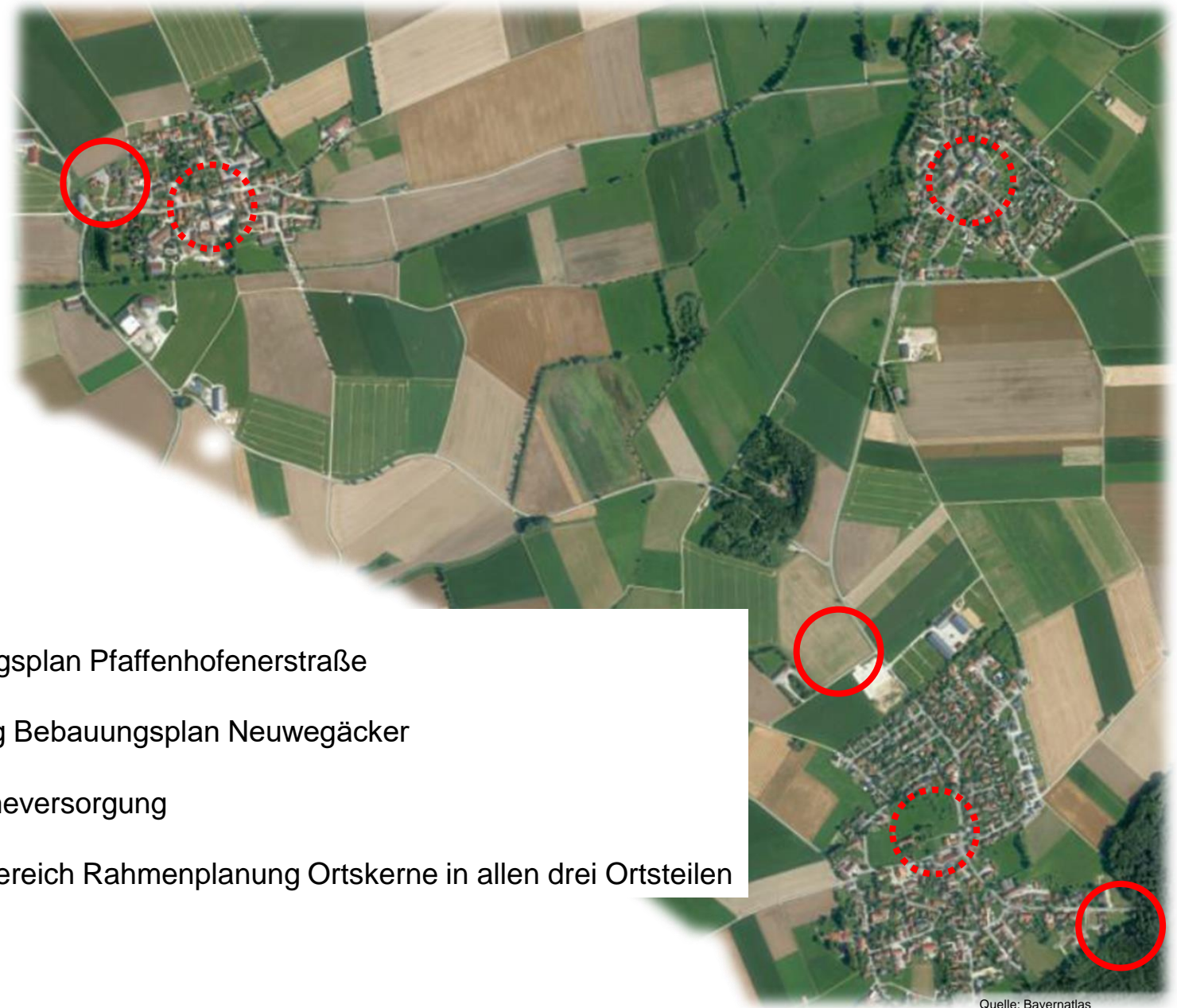
Foto Gmd. Adelshofen R.Bals



Foto Gmd. Adelshofen R.Bals



Foto Gmd. Adelshofen R.Bals



- Änderung Bebauungsplan Pfaffenhofenerstraße
- „Wieder“ Aufstellung Bebauungsplan Neuwegäcker
- Sondergebiet Wärmeversorgung
- unbeplanter Innenbereich Rahmenplanung Ortskerne in allen drei Ortsteilen



# Pause



# Finanzbericht

## Haushaltssatzung 2022

**Verwaltungshaushalt**

**3.089.440 Euro**

**Vermögenshaushalt**

**4.797.420 Euro**



HHST-NR.	Bezeichnung	Haushalt	Art E/A	Erfüllungsgrad 2022	HH Soll 2022	HH IST 2022	HH IST 2021	HH IST 2020	HH IST 2019
000.40000	Aufwendungen für ehrenamtliche Tätigkeit Ehrenamtl.Bürgermeister/Sitzungsgelder	VerwaltungsH	Ausgaben	63%	101.200 €	63.308 €	95.412 €	86.771 €	74.941 €
000.44800	Beiträge zur gesetzl. Sozialversicherung ehrenamtliche Bürgermeister	VerwaltungsH	Ausgaben	66%	12.000 €	7.878 €	11.616 €	10.827 €	8.377 €
000.66000	Weitere allgemeine sächl. Ausgaben Verfügungsmittel	VerwaltungsH	Ausgaben	0%	500 €	- €	- €	232 €	427 €
020.15000	Sonst. Verw.- und Betriebseinnahmen Gemeindeverwaltung	VerwaltungsH	Einnahmen	117%	500 €	585 €	450 €	454 €	470 €
020.16300	Erstattungen v.Ausg.d.Verwaltungs-Haush. von Verwaltungsgemeinschaft	VerwaltungsH	Einnahmen	100%	8.380 €	8.388 €	8.307 €	8.171 €	8.149 €
020.41400	Dienstbezüge und dergleichen Gemeindebote	VerwaltungsH	Ausgaben	107%	2.800 €	2.987 €	2.785 €	2.406 €	3.404 €
020.44400	Beiträge z.gesetzl.Sozialversicherung Gemeindebote	VerwaltungsH	Ausgaben	92%	950 €	872 €	924 €	657 €	951 €
020.52000	Geräte, Ausst.- u.Ausrüstungsgegenstände Gemeindeverwaltung	VerwaltungsH	Ausgaben	91%	3.000 €	2.734 €	3.889 €	4.968 €	1.450 €
020.64000	Steuern, Versicherungen, Schadensfälle	VerwaltungsH	Ausgaben	92%	19.000 €	17.410 €	17.777 €	17.244 €	16.613 €
020.65000	Geschäftsausgaben Bürobedarf	VerwaltungsH	Ausgaben	46%	600 €	274 €	157 €	642 €	502 €
020.65100	Geschäftsausgaben Bücher und Zeitschriften	VerwaltungsH	Ausgaben	0%	100 €	- €	32 €	42 €	12 €
020.65200	Geschäftsausgaben Post- und Fernmeldegebühren	VerwaltungsH	Ausgaben	94%	2.300 €	2.169 €	1.673 €	1.303 €	1.373 €
020.65300	Geschäftsausgaben Öffentliche Bekanntmachungen	VerwaltungsH	Ausgaben	34%	3.000 €	1.031 €	3.318 €	1.239 €	2.846 €
020.65400	Geschäftsausgaben Dienstreisen	VerwaltungsH	Ausgaben	0%	3.000 €	- €	373 €	1.897 €	775 €
020.65800	Sonstige Geschäftsausgaben	VerwaltungsH	Ausgaben	86%	5.000 €	4.287 €	11.409 €	11.125 €	4.027 €
020.66100	Mitgliedsbeiträge Bayer. Gemeindetag und Kommunalen Arbeitgeberverband	VerwaltungsH	Ausgaben	98%	1.650 €	1.621 €	1.617 €	1.564 €	1.418 €
030.10000	Verwaltungsgebühren Mahngebühren	VerwaltungsH	Einnahmen	4%	700 €	25 €	702 €	674 €	902 €
030.26100	Weitere Finanzeinnahmen Säumniszuschläge, Stundungszinsen	VerwaltungsH	Einnahmen	25%	1.500 €	382 €	2.031 €	758 €	1.532 €
030.65500	Geschäftsausgaben Sachverst., Gerichts- u. ähnl. Kosten	VerwaltungsH	Ausgaben	97%	20.000 €	19.475 €	146 €	- €	- €
030.65800	Geschäftsausgaben Kontoführungsgebühren	VerwaltungsH	Ausgaben	60%	3.000 €	1.805 €	2.832 €	440 €	343 €
033.26100	Nachzahlungszinsen Gewerbesteuer	VerwaltungsH	Einnahmen	8%	1.000 €	80 €	78 €	871 €	2.399 €
033.84100	Erstattungszinsen Gewerbesteuer	VerwaltungsH	Ausgaben	0%	1.000 €	- €	458 €	19 €	362 €
051.40000	Aufwendungen für ehrenamtliche Tätigkeit Volksentscheid/Wahlen	VerwaltungsH	Ausgaben	-	- €	- €	467 €	698 €	247 €
060.14000	Mieteinnahmen Gebäude Fuggerstraße 3	VerwaltungsH	Einnahmen	100%	2.070 €	2.070 €	2.070 €	2.070 €	2.070 €
060.14001	Erstattung von Nebenkosten Gebäude Fuggerstraße 3	VerwaltungsH	Einnahmen	91%	3.890 €	3.549 €	3.630 €	2.815 €	2.908 €
060.41400	Dienstbezüge Reinigungspersonal Gemeindeverwaltung	VerwaltungsH	Ausgaben	60%	2.300 €	1.381 €	2.151 €	1.811 €	1.137 €
060.43400	Beitrag zur Zusatzversorgungskasse Reinigungspersonal Gemeindeverwaltung	VerwaltungsH	Ausgaben	36%	300 €	107 €	271 €	- €	- €
060.44400	Beiträge z.gesetzl. Sozialversicherung Reinigungspersonal Gemeindeverwaltung	VerwaltungsH	Ausgaben	60%	700 €	418 €	653 €	527 €	321 €
060.50000	Unterhalt d. Grundstücke u.baul. Anlagen Fuggerstr. 3 - Gemeindeverwaltung	VerwaltungsH	Ausgaben	41%	5.000 €	2.056 €	4.576 €	4.009 €	5.062 €
060.54000	Bewirtschaftung von Grundstücken Fuggerstr. 3 - Gemeindeverwaltung	VerwaltungsH	Ausgaben	46%	22.000 €	10.202 €	15.759 €	10.912 €	7.683 €
060.93500	Erwerb von beweglichem Anlagevermögen Gemeindeverwaltung	VermögensH	Ausgaben	0%	9.500 €	- €	6.123 €	7.294 €	- €
060.98300	Investitionsumlage an VG Mammendorf	VermögensH	Ausgaben	100%	62.440 €	62.436 €	59.753 €	78.182 €	56.563 €
110.66100	Mitgliedsbeitrag an den Verkehrsausschuss nordwestlicher Landkreis	VerwaltungsH	Ausgaben	0%	100 €	- €	- €	- €	- €
130.16700	Erstattungen für Feuerwehreinätze bei technischen Hilfeleistungen	VerwaltungsH	Einnahmen	40%	2.500 €	1.005 €	2.463 €	4.227 €	3.477 €
130.17100	Zuweisungen und Zuschüsse f.lfd. Zwecke Feuerwehr	VerwaltungsH	Einnahmen	-	- €	- €	- €	2.347 €	- €
130.36100	Zuweisungen vom Land für die Feuerwehr	VermögensH	Einnahmen	-	- €	- €	- €	- €	- €
130.40000	Aufwendungen für ehrenamtl. Tätigkeit u. Schulungskosten Kommandanten u.Zeugwarte	VerwaltungsH	Ausgaben	47%	16.500 €	7.754 €	11.466 €	6.538 €	12.759 €
130.50000	Unterhalt d. Grundstücke u.baul. Anlagen Feuerwehrgerätehäuser	VerwaltungsH	Ausgaben	21%	12.000 €	2.463 €	3.280 €	3.045 €	24.386 €
130.52000	Geräte, Ausst.- u Ausrüstungsgegenstände Feuerwehren	VerwaltungsH	Ausgaben	35%	15.500 €	5.498 €	26.009 €	28.784 €	23.957 €
130.54000	Bewirtschaftung der Grundstücke Feuerwehrgerätehäuser	VerwaltungsH	Ausgaben	87%	10.000 €	8.650 €	8.454 €	3.094 €	1.973 €
130.55000	Haltung von Fahrzeugen Feuerwehrfahrzeuge	VerwaltungsH	Ausgaben	74%	10.000 €	7.405 €	9.507 €	6.105 €	5.340 €
130.64000	Steuern, Versicherungen, Schadensfälle Feuerwehr	VerwaltungsH	Ausgaben	100%	2.000 €	1.991 €	1.915 €	1.862 €	1.840 €
130.65200	Post und Fernmeldegebühren	VerwaltungsH	Ausgaben	65%	1.500 €	981 €	1.054 €	1.098 €	1.456 €
130.70000	Mitgliedsbeiträge Kreisfeuerwehrverband und Feuerwehrheim	VerwaltungsH	Ausgaben	27%	1.400 €	382 €	367 €	350 €	710 €
130.71700	Zuwendung an örtliche Feuerwehren f. Jugendarbeit, Leistungsprüfungen etc.	VerwaltungsH	Ausgaben	55%	900 €	496 €	293 €	541 €	769 €
130.93500	Erwerb von beweglichem Anlagevermögen Feuerwehr	VermögensH	Ausgaben	36%	2.000 €	717 €	1.658 €	3.478 €	18.767 €
130.94000	Hochbaumaßnahmen Feuerwehrgerätehäuser, Sirenen	VermögensH	Ausgaben	2%	400.000 €	6.604 €	2.585 €	8.142 €	41.634 €
140.50000	Unterhalt d. Grundstücke u.baul. Anlagen Feuerwehrsirenen	VerwaltungsH	Ausgaben	94%	750 €	702 €	130 €	677 €	135 €
211.71300	Verwaltungsumlage Schulverband Jesenwang	VerwaltungsH	Ausgaben	100%	67.550 €	67.549 €	72.382 €	73.637 €	68.427 €



## Verwaltungshaushalt Einzelplan 0 Allgemeine Verwaltung

### **Ausgaben**

Aufwandsentschädigungen, Sitzungsgelder, Gemeindeverwaltung, Ehrungen,  
Versicherungen, überörtliche Rechnungsprüfung **209.400 €**

### **Einnahmen**

Miete und Nebenkostenerstattungen Rathaus (AZVOM, Kirchenverwaltung) **2.070 €**  
Erstattung von VG für Gemeindeverwaltung **3.890 €**

## Verwaltungshaushalt Einzelplan 1 Brandschutz

### **Ausgaben**

Kommandantenentschädigungen, Fortbildung, Lohnausfallkosten  
Unterhalt Feuerwehrrätehäuser, Geräte und Fahrzeuge, Sirenen etc. **70.650 €**



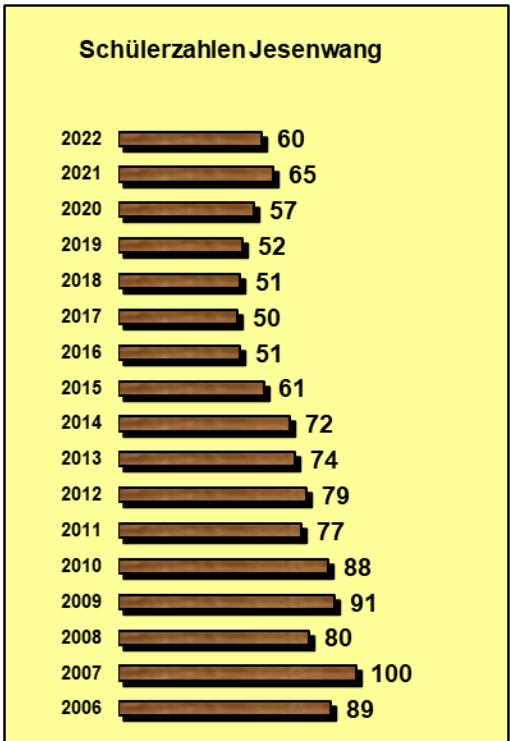
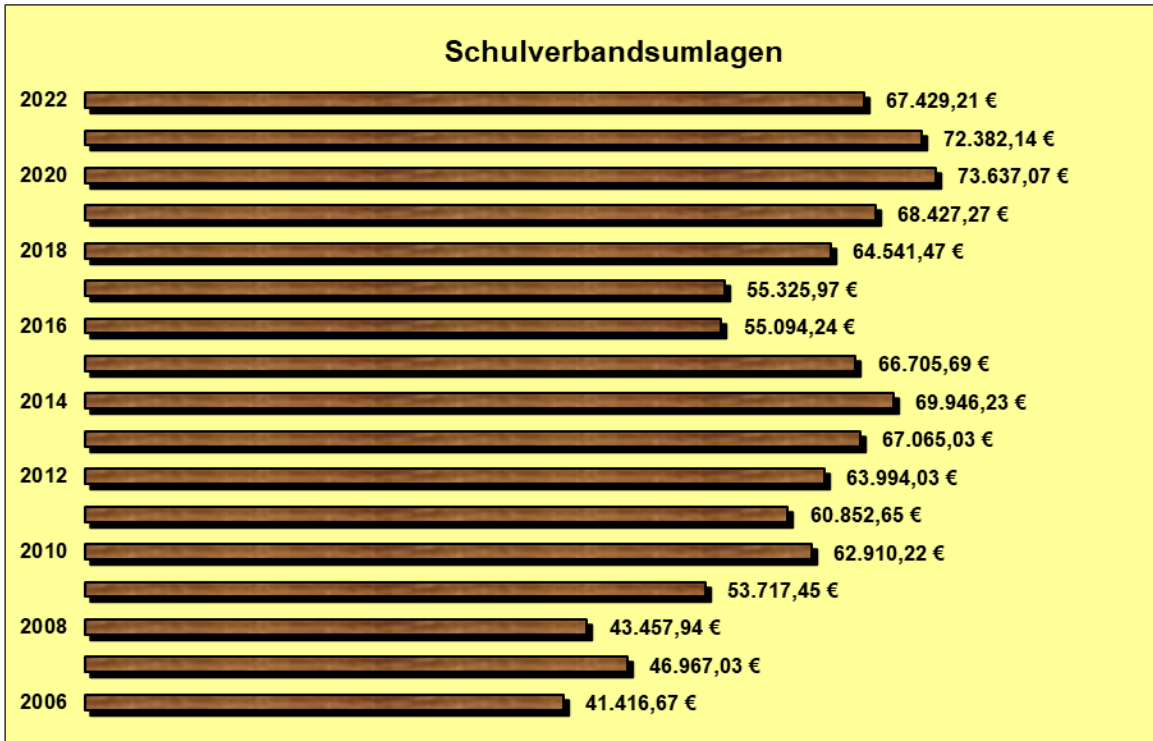
**Verwaltungshaushalt Einzelplan 2 Schulen**

**Schulverband Jesenwang**

**Ausgaben**

Schulverbandsumlage (60 Schüler x 1.123,8201 €)

**67.429,21 €**





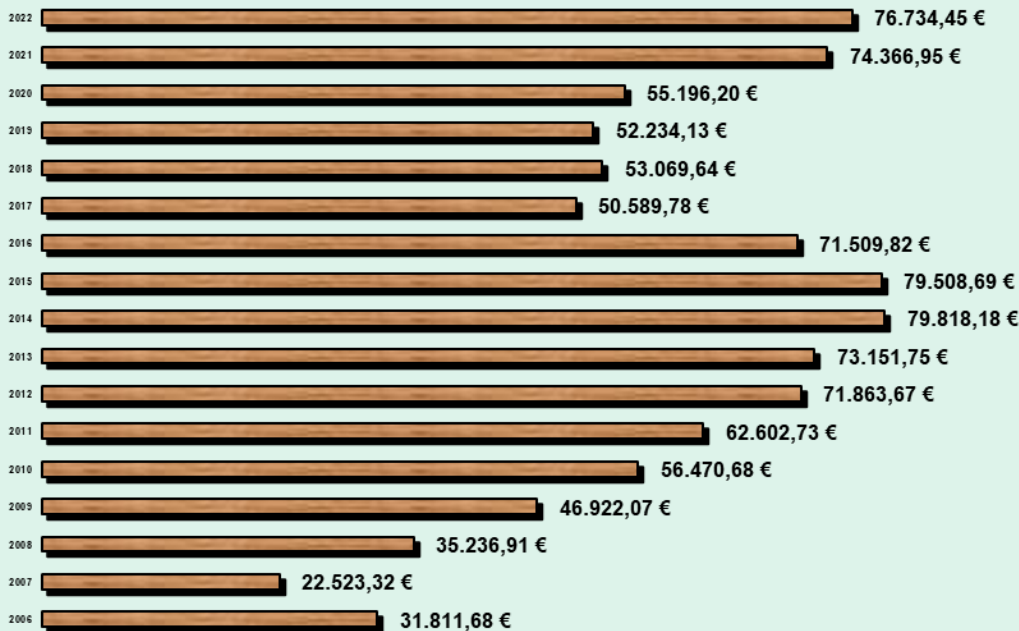
# Verwaltungshaushalt Einzelplan 2 Schulen

## Schulverband Mammendorf

### Ausgaben

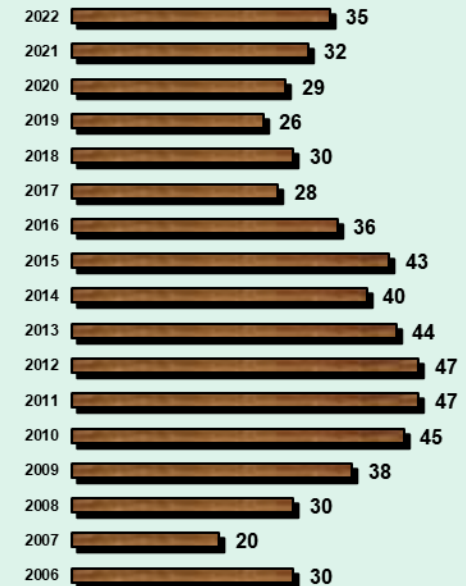
Schulverbandsumlage (35 Schüler x 2.192,4129 €)

Schulverbandsumlagen



**76.734,45 €**

Schülerzahlen Mammendorf





## Verwaltungshaushalt    Einzelplan 3    Kulturpflege

### *Ausgaben*

Volks- und Heimatpflege, Vorbereitungen zur Erstellung einer Ortschronik,

Zuwendungen Musikwesen, Kriegerdenkmal, Seniorenweihnachtsfeier,

Denkmalschutzfonds, Turmuhranlagen

**10.250 €**



## Verwaltungshaushalt      Einzelplan 4      Soziale Sicherung

### Kindergarten und Kinderkrippe

#### *Ausgaben*

Personalkosten, Gebäudebewirtschaftung, -unterhalt, Gastkinderbeiträge **808.950 €**

#### *Einnahmen*

Gebühren, staatl. Betriebskostenförderung **366.700 €**

#### *Derzeitige Belegung:*

Kinderkrippe: 14 Kinder

Kindergarten: 52 Kinder incl. Zusatzgruppe (Stand: September 2022)

### Jugendförderung, Soziale Einrichtungen

#### *Ausgaben*

Ferienprogramm, Sozialstation, BRK, VdK, Frauennotruf etc. **3.800 €**



## Verwaltungshaushalt Einzelplan 5 Sportanlagen

### Mehrzweckhalle, Sportanlage

#### **Ausgaben**

Personalkosten, Bewirtschaftung, Unterhalt, Betriebsausgaben **59.450 €**

#### **Einnahmen**

Pacht, Nebenkostenerstattungen, Rückvergütung **7.200 €**

### Zuschüsse an Vereine und Verbände

#### **Ausgaben**

Sportverein, Schützenverein, Landkreis FFB (Freizeitanlage) **4.800 €**

**Verwaltungshaushalt****Einzelplan 6****Bauwesen, Verkehr**

## Gemeindestraßen

### *Ausgaben*

Unterhalt, Straßenbeleuchtung, Winterdienst

**91.630 €**

### *Einnahmen*

Zuweisung aus Kfz-Steuer

**47.000 €**



## Verwaltungshaushalt      Einzelplan 7 Öffentliche Einrichtungen

### Bauhof

#### *Ausgaben*

Lohn-, Betriebs-, Geräte- und Maschinenkosten

**109.500 €**

### Schuttgrube

#### *Ausgaben*

Unterhalt, Rekultivierung, Unterstüzungsfonds

**200 €**

### Feldwege

#### *Ausgaben*

**2.100 €**



## Verwaltungshaushalt Einzelplan 8 Wohnungen und Grundstücke

### Konzessionsabgabe

**Einnahmen** Stadtwerke FFB **3+.000 €**

### Gemeindegebäude und Grundstücke

**Ausgaben** Unterhalt, Bewirtschaftung, Steuern **39.000 €**

**Einnahmen** Mieten, Pachten **46.000 €**

### Gemeindewald

**Ausgaben** Unterhalt **4.000 €**

**Einnahmen** Holzverkauf **4.000 €**



**Verwaltungshaushalt Einzelplan 9 Allgemeine Finanzwirtschaft**

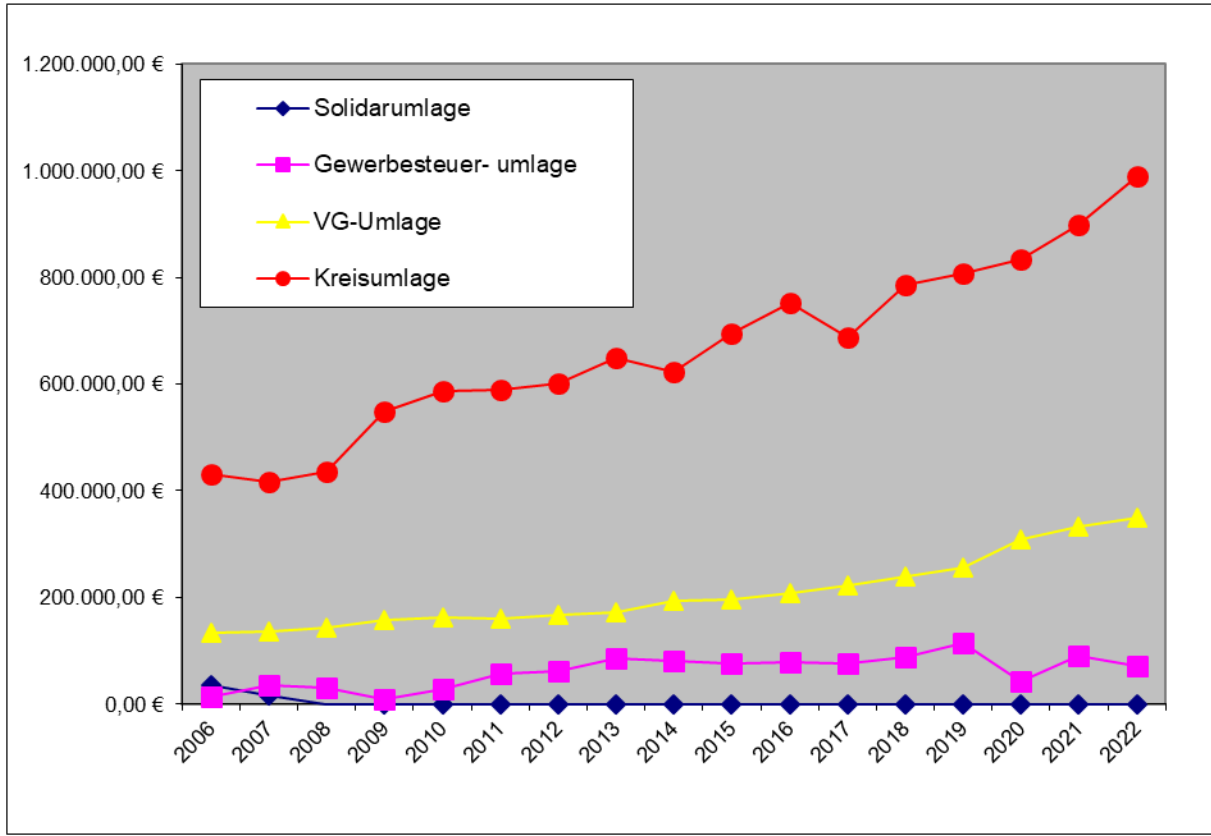
**Ausgaben**

**Umlagen**

Kreisumlage **988.700 €**

VG-Umlage **348.800 €**

Gewerbsteuerumlage **70.000 €**





**Verwaltungshaushalt Einzelplan 9 Allgemeine Finanzwirtschaft**

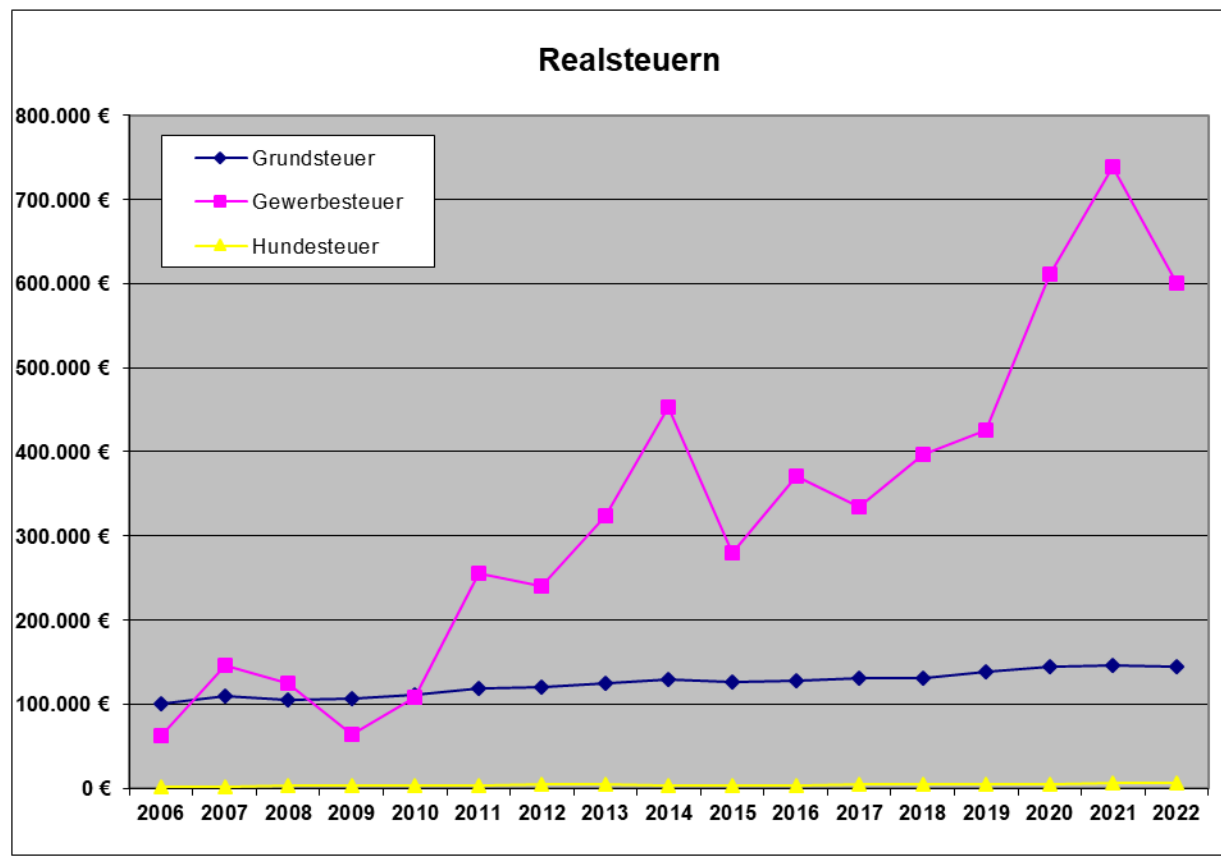
**Einnahmen**

**Steuern**

Grundsteuer **144.700 €**

Gewerbesteuer **600.000 €**

Hundesteuer **7.000 €**





## Verwaltungshaushalt Einzelplan 9 Allgemeine Finanzwirtschaft

### Einnahmen

### Steuerbeteiligungen

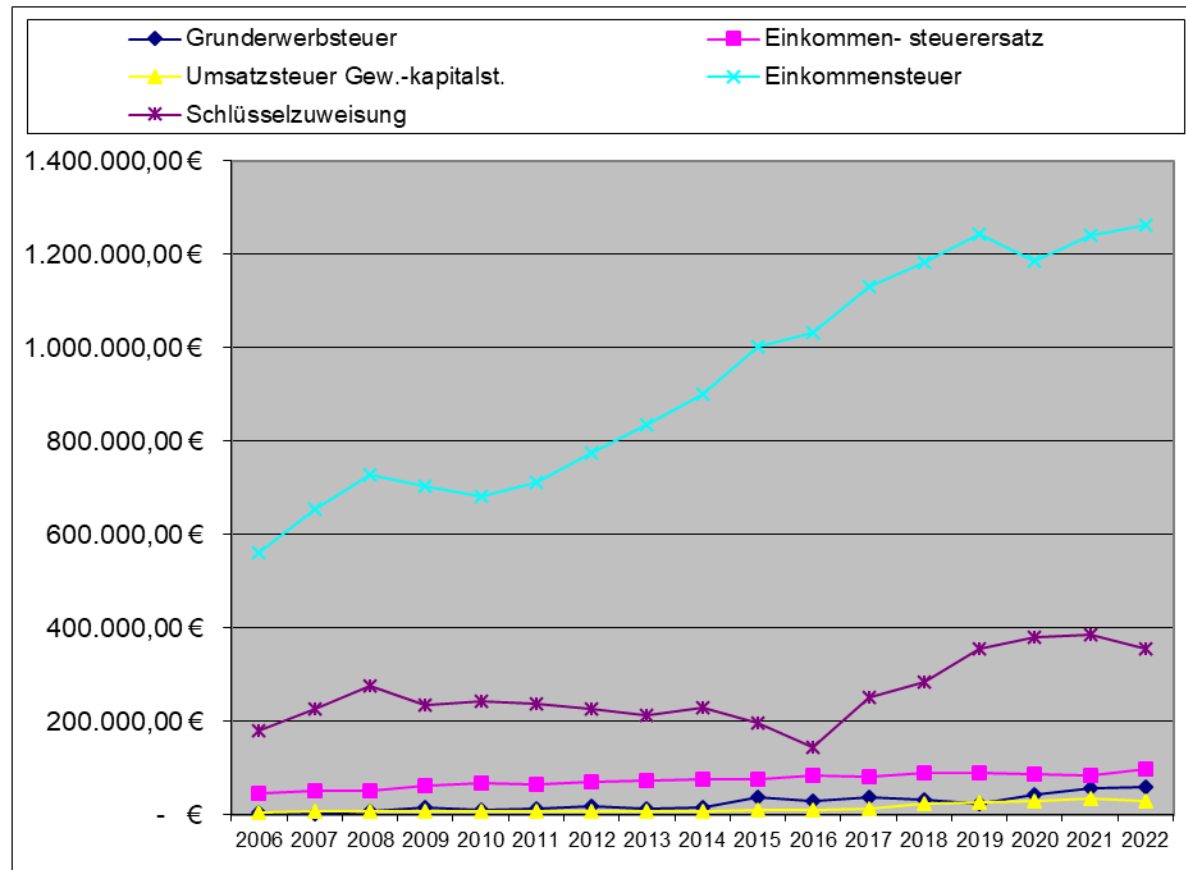
Einkommensteuer **1.261.800 €**

Einkommensteuerersatz **98.000 €**

Umsatzsteuerbeteiligung **29.000 €**

Schlüsselzuweisung **356.300 €**

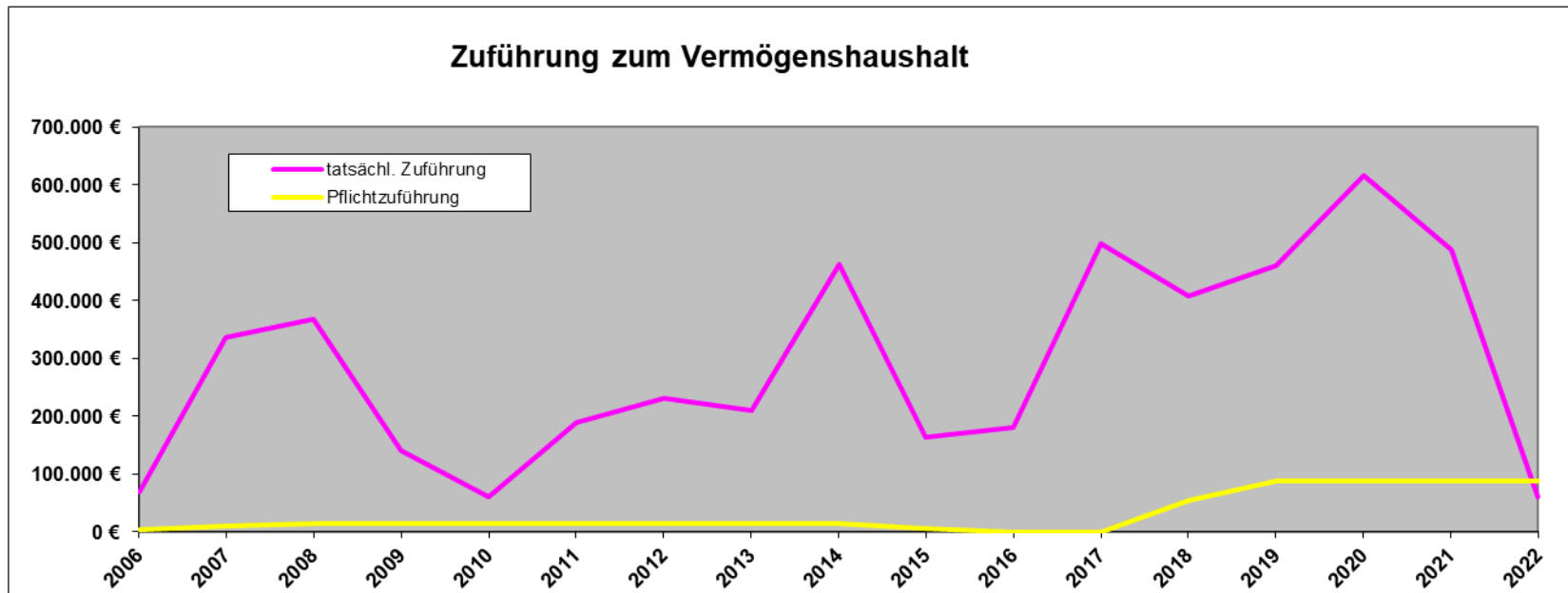
Grunderwerbsteuer **60.000 €**





## Verwaltungshaushalt Einzelplan 9 Allgemeine Finanzwirtschaft

**Abgleich aus Einnahmen/Ausgaben 60.760 €**  
**= Zuführung vom Verwaltungshaushalt zum Vermögenshaushalt**





## Vermögenshaushalt

### Gemeindeverwaltung

#### *Ausgaben*

Vermögenserwerb **9.500 €**

### Investitionsumlage VG Mammendorf

#### *Ausgaben*

**62.440 €**

### Brandschutz

#### *Ausgaben*

Feuerwehrgerätehäuser, Vermögenserwerb **402.000 €**



## Vermögenshaushalt

### Investitionsumlagen Schulverbände

#### *Ausgaben*

Schulverband Jesenwang **96.680 €**

### Sanierung Denkmäler

#### *Ausgaben*

Mariensäule Adelshofen **40.000 €**

#### *Einnahmen*

Förderung Bayer. Landesamt für Denkmalpflege  
für Mariensäule **3.750 €**



## Vermögenshaushalt

### Kinderhaus

#### **Ausgaben**

Ausstattung Spielplätze, Sonnenschirme,  
Geschirrspüler

**25.000 €**

Erweiterung Bau- und Planungskosten  
voraussichtliche Gesamtkosten:

**3.400.000 €**

**5.000.000 €**

#### **Einnahmen**

Zuweisung für Erweiterung Kinderaus

**500.000 €**



## Vermögenshaushalt

### Mehrzweckhalle

#### *Ausgaben*

Ausstattung, Ablösung Inventar	<b>12.500 €</b>
Sanierung Gaststätte	<b>50.000 €</b>

### Wohnungsbauförderung

#### *Einnahmen*

Veräußerung von Gemeindegrundstücke an der Pfaffenhofener Straße	<b>720.000 €</b>
---	------------------



## Vermögenshaushalt

### Straßenbaumaßnahmen

#### *Ausgaben*

Grunderwerb für Ortsdurchfahrt Adelshofen,  
Straßenbaumaßnahmen Neubaugebiete und  
Innerorts, Gemeindeverbindungsstraße,  
Ausbau Straßenbeleuchtung

**215.000 €**

#### *Einnahmen*

Kostenerstattung für entgangene Ausbaubeiträge

**510.000 €**



## Vermögenshaushalt

### Wasserläufe

#### *Ausgaben*

Ökologische Aufwertung und  
Sanierung Dorfweiher

**30.000 €**

### Bauhof

#### *Ausgaben*

Vermögenserwerb

**2.000 €**

### Verbesserung der Breitbandversorgung

#### *Ausgaben*

**15.000 €**



## Vermögenshaushalt

### Allgemeines Grundvermögen

#### *Ausgaben*

Grunderwerbsmaßnahmen (Restzahlungen)	<b>112.000 €</b>
Rathaus und Gemeindewohnhäuser, Modernisierung der Heizungen	<b>69.000 €</b>
Dorferneuerung Adelshofen	<b>150.000 €</b>

### Investitionspauschale

#### *Einnahmen*

**126.500 €**



## Rücklagenübersicht

### Allgemeine Rücklage

Rücklagenstand zum 01.01.2022		2.520.436,33 €
Rücklagenentnahme	-	867.550,00 €
		<hr/>
Rücklagenstand zum 31.12.2022	=	1.652.886,33 €

=====

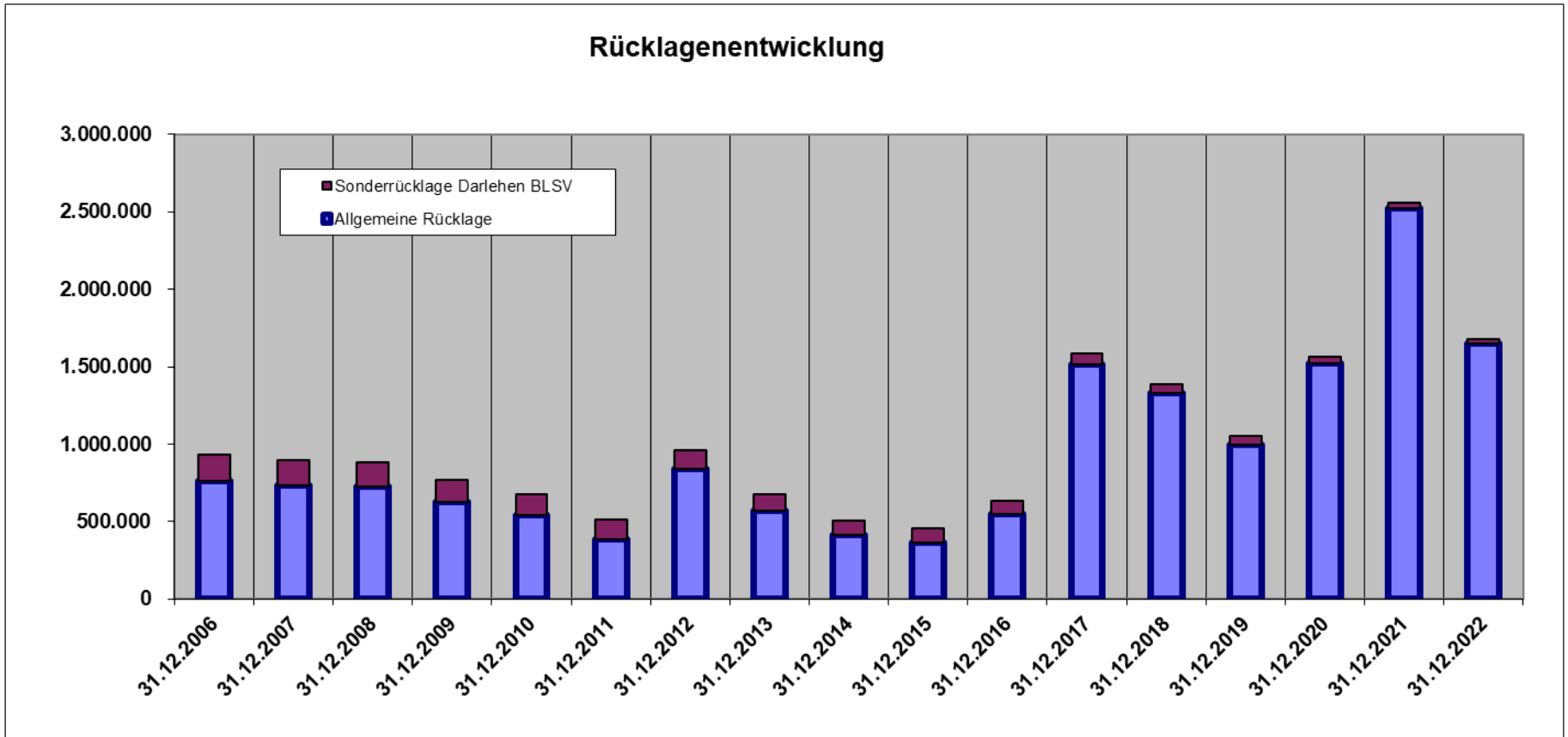
### Sonderrücklage

Rücklagenstand zum 31.12.2022	=	26.580,00 €
-------------------------------	---	-------------

=====



## Rücklagenentwicklung seit 2006





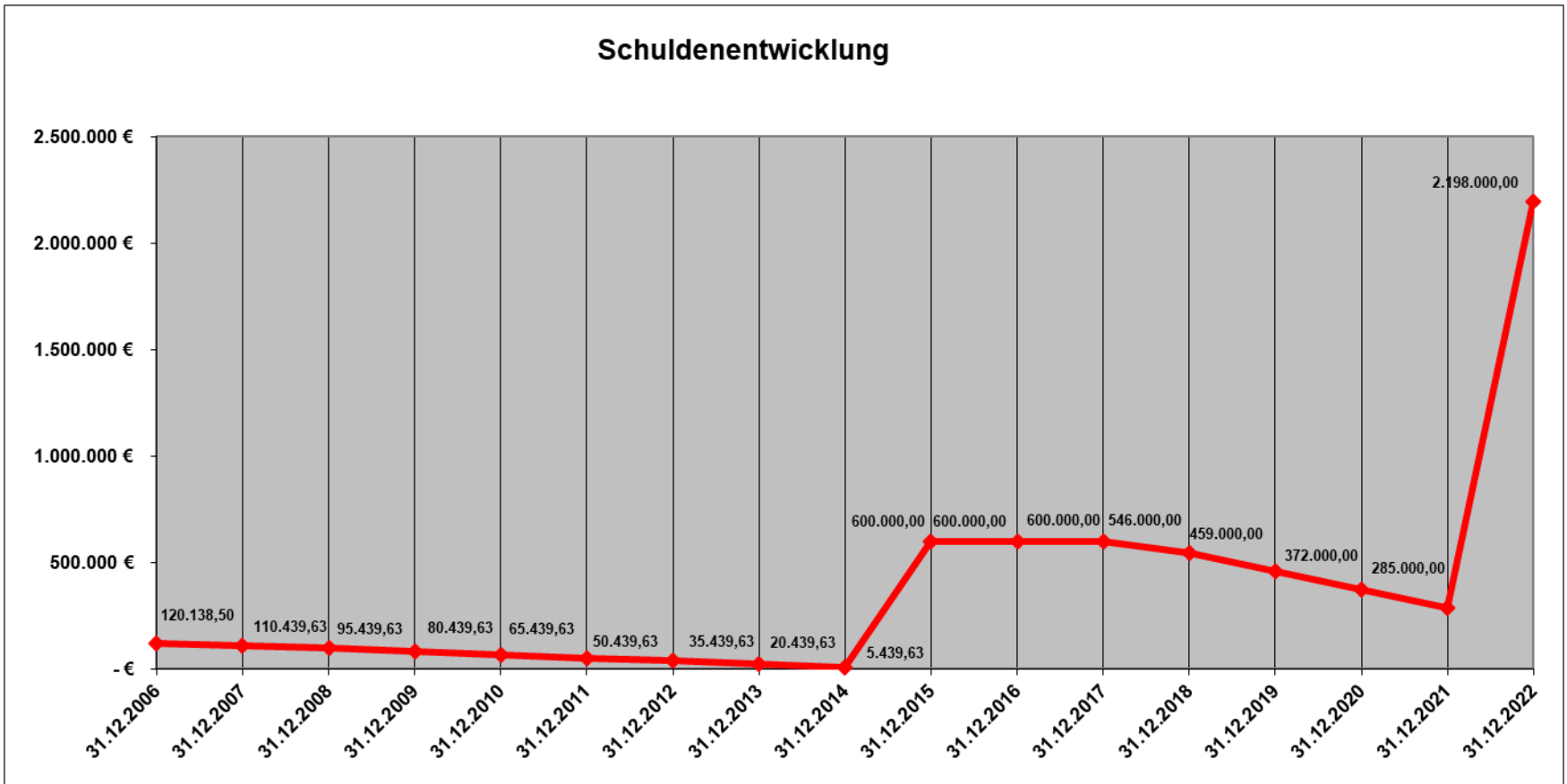
## Schuldenübersicht

<b>Schuldenstand zum 01.01.2022</b>		<b>285.000,00 €</b>
<b>Tilgung</b>	-	<b>87.000,00 €</b>
<b>Kreditaufnahme</b>	+	<b>2.000.000,00 €</b>
<b>Schuldenstand zum 31.12.2022</b>	<b>=</b>	<b>2.198.000,00 €</b>
<b>Pro Kopf Verschuldung</b>		<b>1.237,61 €</b>
(1.776 Einwohner - Stand zum 30.06.2021)		
<b>Landesdurchschnitt</b>		<b>589,00 €</b>



# Schuldenentwicklung seit 2006

Schuldenentwicklung





# Einwohnerentwicklung



- **Stichtag 30.08.2022**  
**1.891** (1.851 Haupt- + 40 Nebenwohn.)
  
- **Stichtag 30.09.2019**  
**1.796** (1.752 Haupt- + 44 Nebenwohn.)



## Einwohner der Ortsteile

<b>Adelshofen:</b>	<b>1.027</b>
<b>Nassenhausen:</b>	<b>428</b>
<b>Luttenwang:</b>	<b>396</b>

## Veränderungen seit der letzten Bürgerversammlung

• <b>Geburten</b>	<b>47</b>
• <b>Zuzüge</b>	<b>334</b>
• <b>Wegzüge</b>	<b>261</b>
• <b>Sterbefälle</b>	<b>41</b>



## Einwohnerstruktur

- **Männer:**                      **947**                      **51,16 %**
- **Frauen:**                      **904**                      **48,84 %**





## Standesamt

- **Geburten:** **3**
- **Eheschließungen:** **4**
- **Sterbefälle:** **9**
- **Kirchenaustritte:** **15**





## Verschiedenes



*Die Gemeinde  
sagt  
Danke!*



Foto Gmd. Adelshofen M. Raith

*Herzlichen Dank für Ihre Aufmerksamkeit* 76